

早春の呈茶会のお誘い

山口家では、春子夫人が武者小路千家の茶の湯をたしなんでいたことから茶道に親しんでいたといえます。蓬春邸の佇まいのなか、お点前（盆略）とともに美味しいお抹茶と季節の和菓子を心ゆくまでお楽しみください。



日 時 平成31年3月2日(土)、3日(日) ※全て予約制

場 所 山口蓬春記念館 桔梗の間

時 間 第1席12:30～、第2席13:30～、最終席14:30～（1席約20分）

料 金 1席500円(要別途入館料)

予 約 2日前までにお電話にてご予約ください。なお、ご予約時、「氏名、希望日、希望時間帯、人数」を伺います。

※お申し込みをされた方の個人情報は、呈茶会の運営及び当財団の各種資料をお送りするために使用し、それ以外に使用することはありません。

協 力 葉山町茶道連盟

後 援 葉山町教育委員会

申込先 「山口蓬春記念館呈茶会」係 ☎046-875-6094

その他 お茶の作法を知らなくてもお気軽にご参加いただけます。

椅子席もご用意しておりますので、予約の際にお問合せください。

呈茶券は当日受付にてお求めください。

〒240-0111 神奈川県三浦郡葉山町一色 2320
TEL:046-875-6094 FAX:046-875-6192 URL:<http://www.hoshun.jp/>



山口蓬春記念館
HOSHUN YAMAGUCHI MEMORIAL HALL

山口蓬春記念館 来館のご案内



画室にたたずむ蓬春

山口蓬春（1893-1971）は、東京美術学校（現・東京藝術大学）日本画科に学びました。古典による伝統的な日本画を探究する一方で、西洋画の技法を取り入れる等、従来にない数々の試みを実践し、独自の新日本画の世界を築きました。日本画の進展に大いに貢献した蓬春は、昭和40年に文化勲章を受章、数々の業績を残しています。

当館は、山口家より土地・建物及び所蔵の美術品を遺贈された公益財団法人J R東海生涯学習財団が、蓬春の偉業を永く後世に伝えることを目的として、平成3年10月15日に開館したものです。

山を背にして葉山の海をのぞむ風光明媚な場所に立地する当館では、蓬春の作品やコレクションを展示するほか、著名な建築家である吉田五十八氏設計のアトリエ、四季の趣豊かな庭園を公開しております。

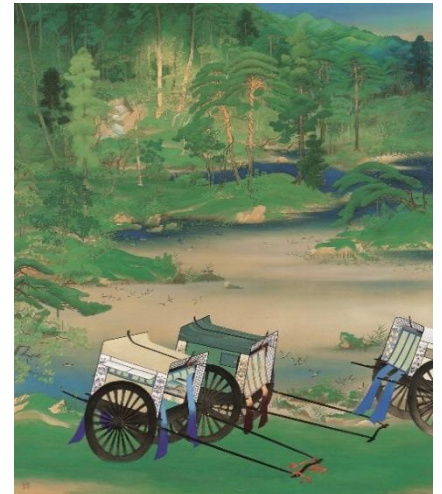
来館された方には、蓬春の生前の創作活動に想いを馳せていただくとともに、葉山の自然を満喫していただけます。



吉田五十八氏設計の画室 昭和28年



山口蓬春《新冬》昭和37年 山口蓬春記念館蔵



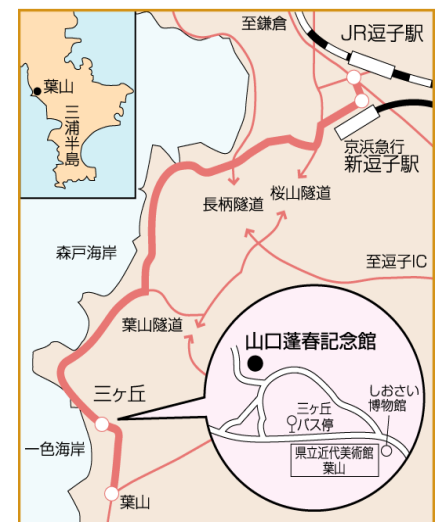
山口蓬春《緑庭》昭和2年 山口蓬春記念館蔵

開館時間 10：00～17：00（但し、入館は16：30まで）
休館日 毎週月曜日（但し、祝・休日の場合は開館、翌日休館）
展示替え日、館内整備日、年末年始

※変更することがありますので詳細は事前にお問い合わせください。

入館料 600円 高校生以下は無料
（団体割引） 100円割引
※20名以上の団体で1週間前までに予約した場合
（障がい者割引） 100円割引
（連携館割引） 100円割引
※連携館：葉山しおさい公園・博物館（大人券のみ）、
神奈川県立近代美術館 葉山（企画展の一般券・学生券のみ）

所在地 〒240-0111 神奈川県三浦郡葉山町一色 2320
TEL：046-875-6094 FAX：046-875-6192
URL：http://www.hoshun.jp/



交通：JR横須賀線・湘南新宿ライン「逗子駅」より京浜急行バス3番乗場又は京浜急行線「新逗子駅」南口2番乗場より「海岸回り葉山行（逗12）」か「海岸回り葉山福祉文化会館行（逗11）」にて約18分「三ヶ丘（さんがおか）・神奈川県立近代美術館前」下車徒歩2分。

※駐車場はございませんので、車でお越しいただく場合は、周辺の駐車場をご利用ください。