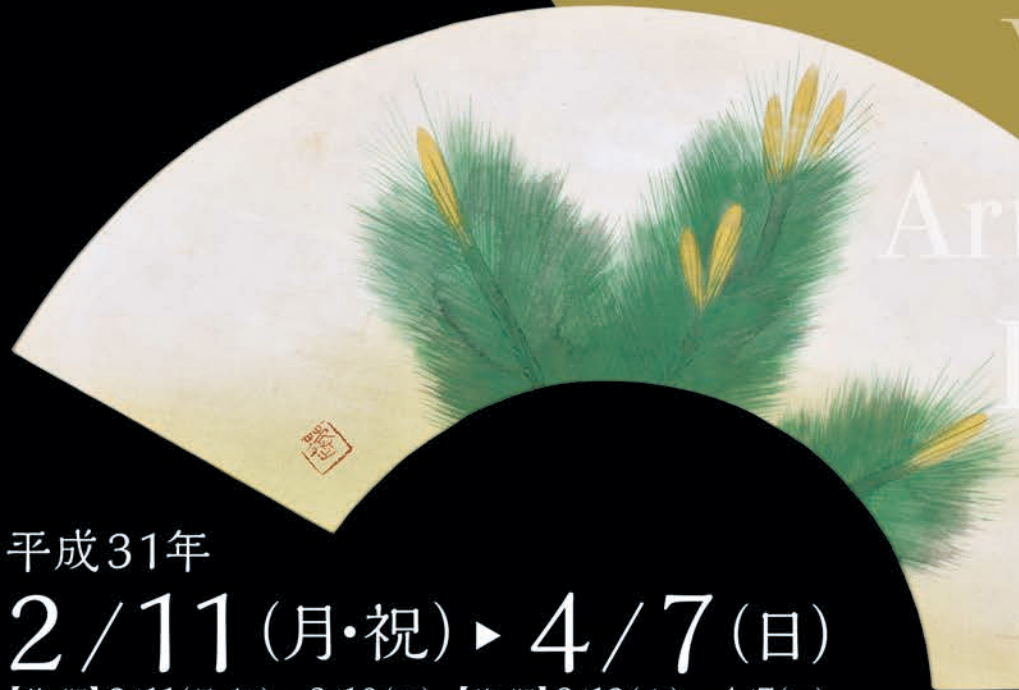


山口蓬春記念館
平成30年度
新春収蔵品展

山口蓬春・ アート ディレクター の世界



Hoshun
Yamaguchi
Art Director's
Perspective



平成31年
2/11(月・祝) ▶ 4/7(日)

【前期】2/11(月・祝) — 3/10(日) 【後期】3/12(火) — 4/7(日)

※会期中、一部展示替えを実施します。

開館時間：午前10時～午後5時(入館は午後4時30分まで) 休館日：毎週月曜日(2/11は除く)

入館料：一般／600円(高校生以下は無料)

〔税込み〕団体割引／100円割引(20名以上の団体に1週間前までに予約した場合)

障がい者割引／100円割引(同伴者1名を含む) 連携館割引／100円割引

※連携館：葉山しおさい公園・博物館(大人券のみ)、神奈川県立近代美術館 葉山(企画展の一般券・学生券のみ)

※当館を何度でもご覧いただけるお得な年間入館券1,800円(発行月から翌年の同月末日まで有効)を発売しております。

主催：山口蓬春記念館・公益財団法人JR東海生涯学習財団 後援：神奈川県教育委員会、葉山町教育委員会

《紅梅 扇面》個人蔵・《蘭 扇面》個人蔵・《松 扇面》個人蔵

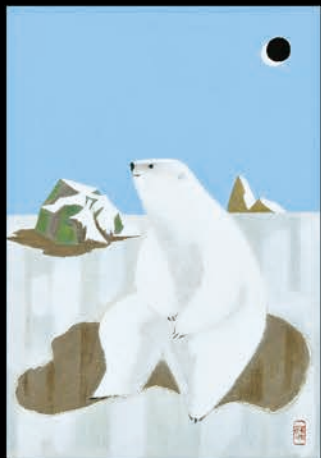
 山口蓬春記念館
HOSHUN YAMAGUCHI MEMORIAL HALL

〒240-0111 神奈川県三浦郡葉山町一色2320
TEL:046-875-6094 FAX:046-875-6192
URL: <http://www.hoshun.jp/>

山口蓬春・アートディレクターの世界

山口蓬春(1893-1971)は、その多岐に亘る画業の中で常に新日本画の創造をめざし邁進し続けました。画壇のなかで早くから活躍する一方で、その人間味に溢れた蓬春のもとには、様々な分野を超えて多くの文化人が集まりました。そして、彼らとの交流を通じて深い美を追求する蓬春の活動は、より幅広く展開していきます。それは、本の装丁をはじめ切手の図案、歌舞伎の美術監修や衣装図案、緞帳原画の制作など、内容に適したデザインを凝らし、華やかな演出を施すなど、蓬春は画の制作だけではなく、いわばアートディレクターとしても活躍したのです。そして、昭和43年(1968)には、画業の集大成ともいえる皇居新宮殿の杉戸絵を完成させて行くのです。

日本画の装飾性とデザインは、似て非なるものではありませんが、様々な芸術の分野に共通するエッセンスを多分に含んだ表現であるとも考えられます。本展では、蓬春の手掛けた装丁・図案の仕事などに注目するとともに、文化人たちとの交流の跡が偲ばれる作品も併せてご紹介します。



1 《望郷 小下図》昭和28年 個人蔵

2 《新冬》昭和37年

3 蓬春装丁「花柳章太郎帰朝 新派初春公演」昭和34年 株式会社明治座

4 蓬春装丁「四世中村雀右衛門勢名大歌舞伎」昭和39年 松竹株式会社演劇部

5 蓬春装丁「前進座十二月興行」昭和39年 前進座

6 蓬春装丁「春宵鳥譚」内田清之助著 昭和17年 桜井書店

7 蓬春装丁「杏っ子」室生犀星著 昭和32年 新潮社

※展示作品は都合により一部変更することがあります。※所蔵表記のないものは当館所蔵になります。

関連イベントのご案内

鈴木清方記念美術館(鎌倉市)との連携イベント

①入館料の相互割引

【内 容】鈴木清方記念美術館入館券持参の方は当館入館料100円割引

【期 間】平成30年12月1日(土)～平成31年2月24日(日)まで
※現在開催中

②「鈴木清方と山口蓬春-吉田五十八建築にみる日本画家の画室」開催

【内 容】近代数寄屋建築で知られる建築家・吉田五十八ゆかりの鈴木清方と山口蓬春の画室について鑑賞用ワークシートを無料配布します。

春の呈茶会

【内 容】山口家では、春子夫人が武者小路千家の茶の湯を嗜んでいたことから茶道に親しんでいたといえます。蓬春邸の行まいどもにお抹茶と季節のお菓子をお楽しみください。初めての方もご参加いただけます。

【日 時】3月2日(土)、3日(日) [1席約20分]
第1席12:30～、第2席13:30～、最終席14:30～

【参 加 費】1席500円(ただし、当日の入館料は別途必要)

【定 員】各席10名

【申 込】2日前までにお電話にて①氏名 ②希望日・時間 ③人数を当館までご予約ください。

【協 力】葉山町茶道連盟

展示解説

【内 容】展示の見どころを学芸員が解説します。

【日 時】2月17日(土) 14:00～(約20分)

【定 員】先着10名

【集 合】開始時間までに入館料をお支払いの上、受付前にご集合ください。

次回展示のご案内【春季企画展】

山口蓬春の描いた近代日本 — 明治・大正・昭和 —

会期：平成31年4月13日(土)～6月9日(日)



【交通案内】

JR横須賀線・湘南新宿ライン「新野子駅」より京浜急行バス3番乗場又は京浜急行線「新野子駅」南口2番乗場より「海岸回り葉山行(逗12)」か「海岸回り葉山福祉文化会館行(逗11)」にて約18分「三ヶ丘・神奈川県立近代美術館前」下車 徒歩2分 ※専用駐車場はございませんので、周辺の駐車場をご利用くださいますようお願いいたします。

<http://www.hoshun.jp/>

<https://www.facebook.com/yamaguchihoshun>

〒240-0111 神奈川県三浦郡葉山町一色2320
TEL:046-875-6094 FAX:046-875-6192



山口蓬春記念館
HOSHUN YAMAGUCHI MEMORIAL HALL